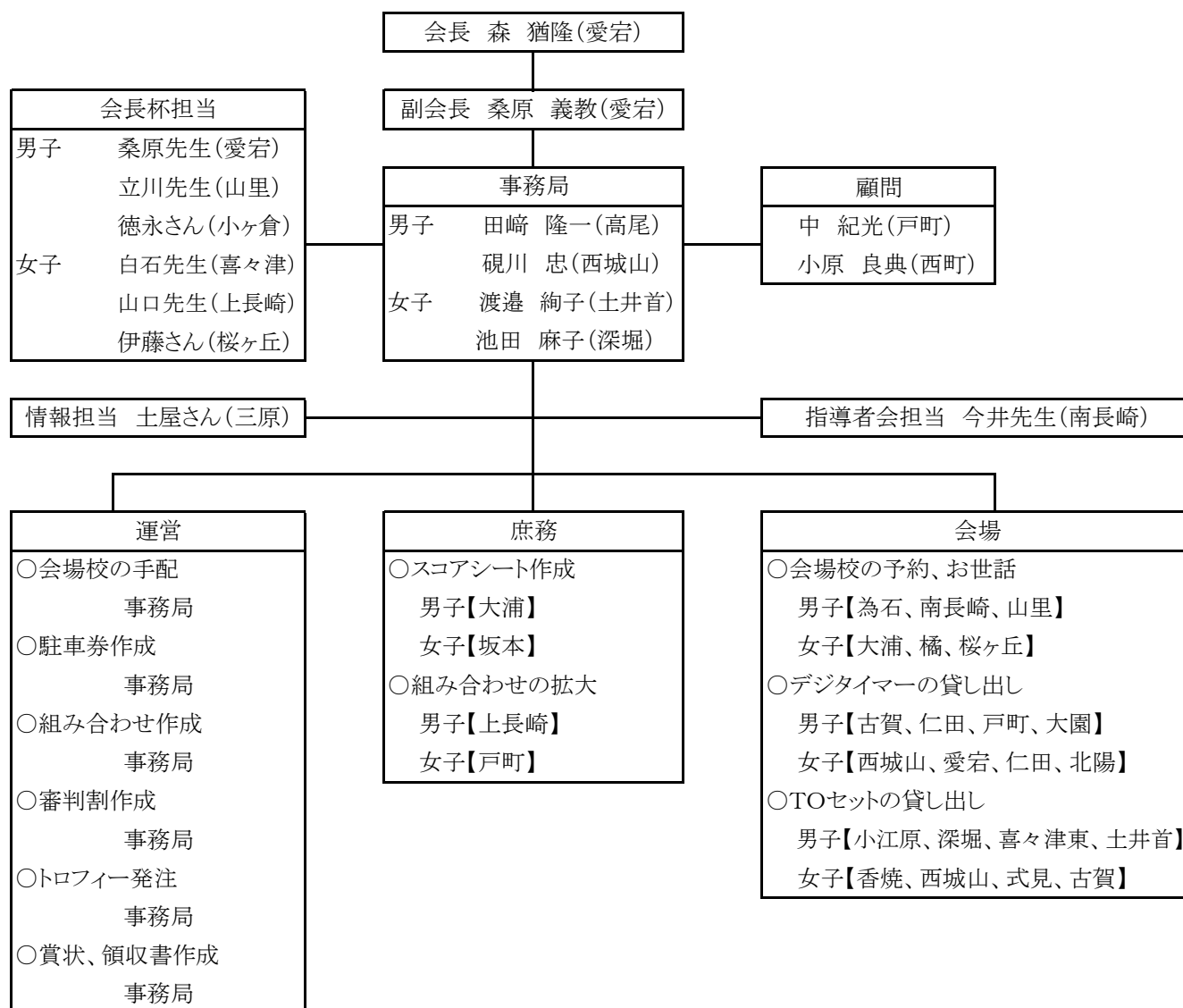


平成22年度 南部リーグ役員名簿及び年間役割分担



※1 会長杯担当は、南部リーグ会長杯への招待チームの連絡をお願いします。(男子6チーム、女子8チーム)

※2 情報担当は、事務局からの連絡事項をホームページにアップするのをお願いします。

※3 指導者会担当は、指導者会の場所の決定や、当日のお世話をお願いします。

※4 デジタイマーやTOセットを貸し出すチームに関しては、N1、N2の都合があるため、事務局から事前に連絡をする。

※5 スコアシートや組み合わせの拡大に関しては、作成後会場に確実に届くようにメール便にて送る。

※6 事務局は事務局の責務を果たすとともに、大会を円滑に運営させる。