

第15回

長崎トライアルリーグ 夏季交流大会

開催日時 平成28年7月9日(土) ~ 7月10日(日)

会 場

長崎大学教育学部附属中学校
三和体育館 長崎中学校 丸尾中学校 深堀中学校

長崎トライアルリーグ指導者様

第15回長崎トライアルリーグについて

平成28年6月27日(月)

会長 土谷 正勝

標記の件につきまして、下記の通り開催します。

1. 目的 (1) 長崎県内の中学校のバスケットボール技術向上。
(2) 近隣中学校の児童・指導者・保護者の親睦を図る。

2. 主催 長崎トライアルリーグ実行委員会

3. 期日 平成28年7月9(土)及び7月10(日)

4. 会場 9日(土) 三和体育館 長崎中学校 丸尾中学校
10日(日) 附属中学校 深堀中学校

※初日夜指導者懇親会を行います。不参加のチームは事前にご連絡ください。

5. 参加校 (全16チーム)

桜馬場中学校・丸尾中学校・長崎大学教育学部附属中学校・長崎中学校
三和中学校・東長崎中学校・三重中学校・小島中学校・深堀中学校
小江原中学校・高田中学校・千綿中学校・長与第二中学校・喜々津中学校
西諫早中学校・郡中学校

6. 競技方法

○トーナメント形式(順位別)

○試合時間は7-②-7-⑦-7-②-7で行います。

○申し合わせ事項としてゾーンディフェンスを禁止する。コミッショナーは置かない。

○各チーム1名の帯同審判を原則としレフリーシャツを着用する。

○左側がオフィシャルに向かって右のベンチとする。(ユニフォーム白)

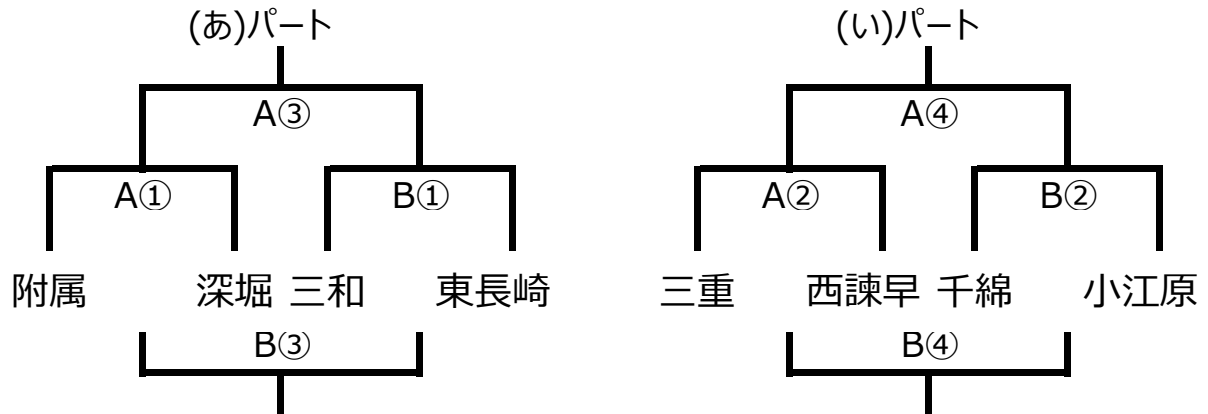
7. 参加費 大会参加費 3,000 円を当日会場で徴収します。

8. 駐車場 各会場の資料参照(組み合わせ表に記載してあります)

駐車台数の確認と路上駐車を絶対にしないように宜しくお願いします。

第15回長崎トライアルリーグ夏季交流大会（初日）

日時	7月9日（土）指導者会 9:00 試合開始9:30～
会場	三和体育館（駐車場各チーム4台指導者含む）
参加費	3,000円（1日目の朝、指導者会の時に集めます。）
会場責任者	三和中高谷



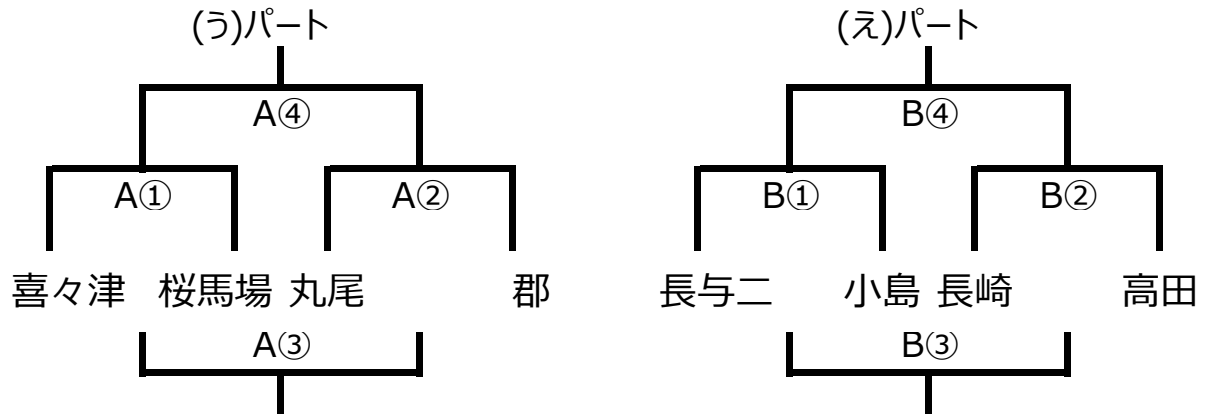
時間	Aコート		Bコート	
① 9:30	附属 VS 深堀	三和 VS 東長崎	審判	三重 西諫早 千綿 小江原
	三重 VS 西諫早	千綿 VS 小江原	審判	附属 深堀 三和 東長崎
休憩	昼食		昼食	
③ 12:30	A①勝 VS B①勝	A①負 VS B①負	審判	A②勝 B②勝 A②負 B②負
	A②勝 VS B②勝	A②負 VS B②負	審判	A①勝 B①勝 A①負 B①負
14:30	後片付け		後片付け	

【諸連絡】

- ★開場は8:20です。（それより早く到着しないようにしてください。）
- ★練習は8:30から第2試合目のチーム、9:00から第1試合目のチームです。
- ★指導者会は9:00からステージで行います。
- ★試合は2日間とも7-②-7-⑦-7-②-7で行います(ゲーム間は10分です)
- ★TOは審判割り当ての両チームから選出して下さい
- ★駐車台数を守ってください。（近隣施設への無断駐車はやめてください。）
- ★弁当がらなどのゴミは責任もって持ち帰ってください。
- ★喫煙は指定場所で行いますよう宜しくお願いします。
- ★試合後の後片付けは地域優先でお願いいたします。

第15回長崎トリアルリーグ夏季交流大会（初日）

日時	7月9日（土）指導者会 9:00 試合開始9:30～
会場	丸尾中学校（駐車場各チーム4台）長崎中学校（駐車場各チーム3台）
参加費	3,000円（1日目の朝、指導者会の時に集めます。）
会場責任者	丸尾会場 田中 長崎会場 高谷



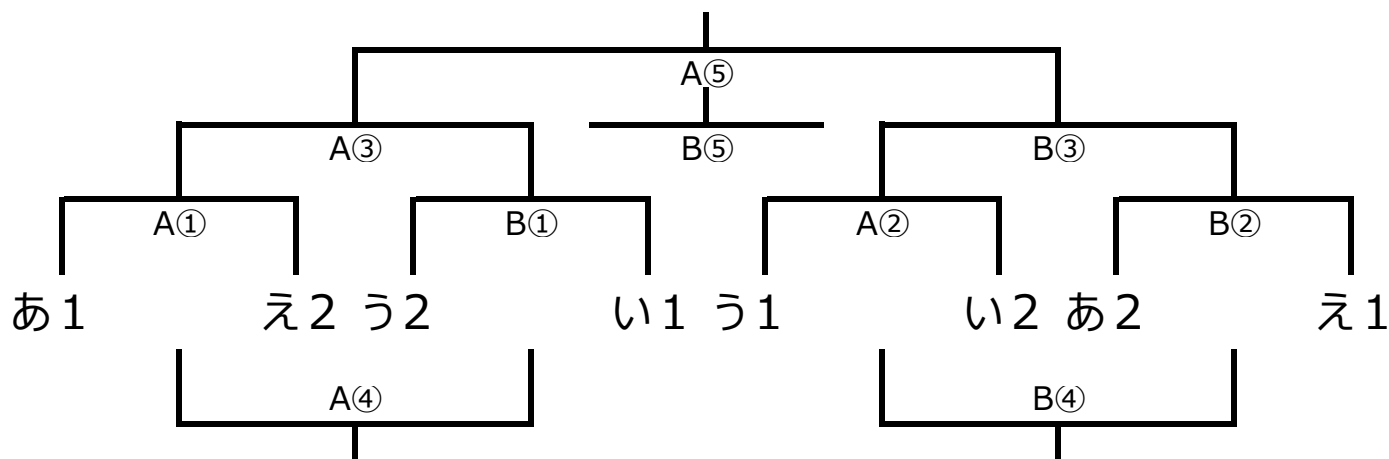
時間	丸尾会場(う)パート	長崎会場(え)パート
① 9:30	喜々津 VS 桜馬場 審判 丸尾 郡	長与二 VS 小島 審判 長崎 高田
② 10:30	丸尾 VS 郡 審判 喜々津 桜馬場	長崎 VS 高田 審判 長与二 小島
休憩	昼食	小島
③ 12:30	A①負 VS A②負 審判 A①勝 A②勝	B①負 VS B②負 審判 B①勝 B②勝
④ 13:30	A①勝 VS A②勝 審判 A①負 A②負	B①勝 VS B②勝 審判 B①負 B②負
14:30	後片付け	後片付け

【諸連絡】

- ★開場は8:20です。（それより早く到着しないようにしてください。）
- ★練習は8:30から第2試合目のチーム、9:00から第1試合目のチームです。
- ★指導者会は9:00からステージで行います。
- ★試合は2日間とも7-②-7-⑦-7-②-7で行います(ゲーム間は10分です)
- ★TOは審判割り当ての両チームから選出して下さい
- ★駐車台数を守ってください。（近隣施設への無断駐車はやめてください。）
- ★弁当がらなどのゴミは責任もって持ち帰ってください。
- ★喫煙は指定場所で行いますよう宜しくお願いします。
- ★試合後の後片付けは地域優先でお願いいたします。

第15回長崎トライアルリーグ夏季交流大会 1部リーグ (二日目)

日時	7月10日(日) 指導者会 9:00 試合開始 9:30~
会場	初日の結果により決定
会場責任者	初日の結果により決定



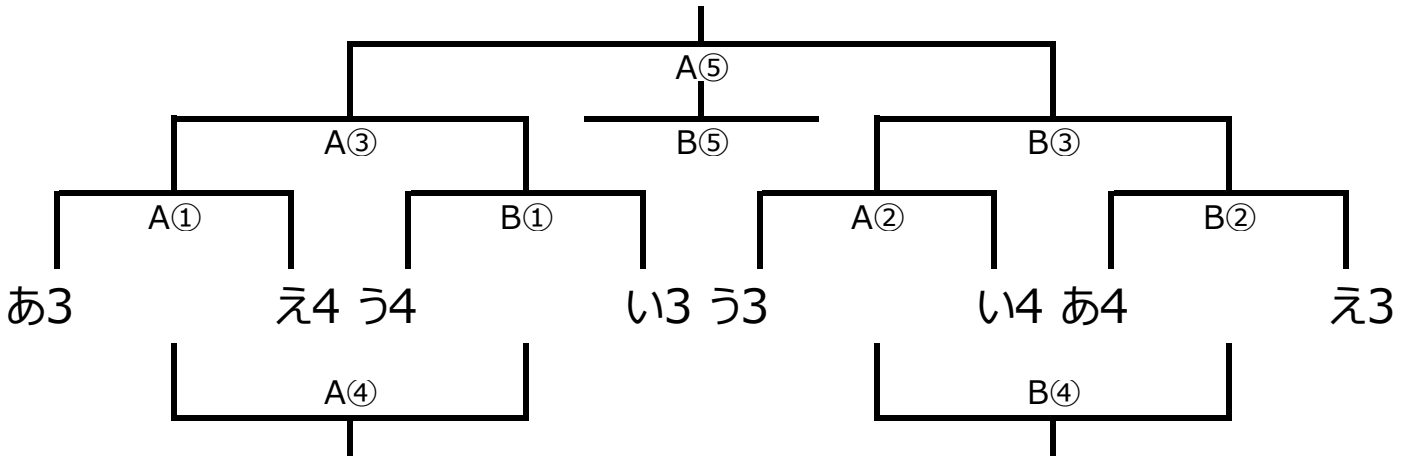
順	開始時刻	対戦・審判割	
		Aコート	Bコート
①	9:30	あ1 vs え2 TO う1 . い2	う2 vs い1 TO あ2 . え1
②	10:30	う1 vs い2 TO あ1 . え2	あ2 vs え1 TO う2 . い1
休憩		昼食	
③	12:30	A①勝 vs B①勝 A④で対戦する2チーム	A②勝 vs B②勝 B④で対戦する2チーム
④	13:30	A①負 vs B①負 A③で対戦した2チーム	A②負 vs B②負 B③で対戦した2チーム
⑤	14:30	A③勝 vs B③勝 A④勝・B④勝	A③負 vs B③負 A④負・B④負
閉会式			

【諸連絡】

- ★開場は8:20です。(それより早く到着しないようにしてください。)
- ★練習は8:30から第2試合目のチーム、9:00から第1試合目のチームです。
- ★指導者会は9:00からステージで行います。
- ★試合は2日間とも7-②-7-⑦-7-②-7で行います(ゲーム間は10分です)
- ★TOは審判割り当ての両チームから選出して下さい
- ★駐車台数を守ってください。(近隣施設への無断駐車はやめてください。)
- ★弁当がらなどのゴミは責任もって持ち帰ってください。
- ★喫煙は指定場所で行いますよう宜しくお願いします。
- ★試合後の後片付けは地域優先でお願いいたします。

第15回長崎トライアルリーグ夏季交流大会2部リーグ（二日目）

日時	7月10日（日）指導者会 9:00 試合開始 9:30～
会場	初日の結果により決定
会場責任者	初日の結果により決定



順	開始時刻	対戦・審判割	
		Aコート	Bコート
①	9:30	あ3 vs え4 TO う3 ・ い4	う4 vs い3 TO あ4 ・ え3
②	10:30	う3 vs い4 TO あ3 ・ え4	あ4 vs え3 TO う4 ・ い3
休憩		昼食	
③	12:30	A①勝 vs B①勝 A④で対戦する2チーム	A②勝 vs B②勝 B④で対戦する2チーム
④	13:30	A①負 vs B①負 A③で対戦した2チーム	A②負 vs B②負 B③で対戦した2チーム
⑤	14:30	A③勝 vs B③勝 A④勝・B④勝	A③負 vs B③負 A④負・B④負
閉会式			

【諸連絡】

- ★開場は8:20です。（それより早く到着しないようにしてください。）
- ★練習は8:30から第2試合目のチーム、9:00から第1試合目のチームです。
- ★指導者会は9:00からステージで行います。
- ★試合は2日間とも7-②-7-⑦-7-②-7で行います(ゲーム間は10分です)
- ★TOは審判割り当ての両チームから選出して下さい
- ★駐車台数を守ってください。（近隣施設への無断駐車はやめてください。）
- ★弁当がらなどのゴミは責任もって持ち帰ってください。
- ★喫煙は指定場所で行いますよう宜しくお願いします。
- ★試合後の後片付けは地域優先でお願いいたします。