

# 第18回

## 長崎トライアルリーグ 春季交流大会

開催日時 平成29年2月25日(土) ~ 2月26日(日)

会 場

長崎大学教育学部附属中学校 深堀中学校  
吾妻中学校 国見中学校

長崎トライアルリーグ指導者様

## 第18回長崎トライアルリーグについて(改訂版)

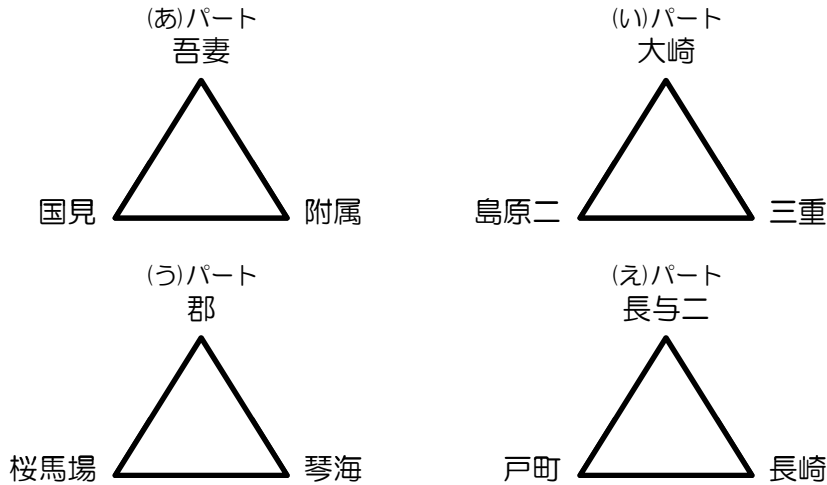
平成29年2月9日(木)  
会長 土谷 正勝

標記の件につきまして、下記の通り開催します。

1. 目的 (1) 長崎県内の中学校のバスケットボール技術向上。  
(2) 近隣中学校の児童・指導者・保護者の親睦を図る。
2. 主催 長崎トライアルリーグ実行委員会
3. 期日 平成29年2月25日(土)及び2月26日(日)
4. 会場 25日(土) 深堀中学校 吾妻中学校  
26日(日) 附属中学校 吾妻中学校 国見中学校
5. 参加校 (全24チーム)  
桜馬場中学校・丸尾中学校・長崎大学教育学部附属中学校・長崎中学校・三和中学校  
東長崎中学校・三重中学校・小島中学校・深堀大浦中学校・戸町中学校・梅香崎中学校  
琴海中学校・精道三川台中学校・国見中学校・長与第二中学校・大崎中学校・高田中学校  
郡中学校・西諫早中学校・吾妻中学校・時津中学校・島原第二中学校・鳴北中学校  
大村中学校  
※西浦上中学校が参加できなくなったため戸町中学校が参加となっておりますので組み  
合わせ表も併せてご確認下さい
6. 競技方法  
○初日三角リーグ 二日目トーナメント形式(順位別)  
○試合時間は7-②-7-⑦-7-②-7で行います。(試合間は10分、練習は2分前まで)  
○申し合わせ事項としてゾーンディフェンスを禁止する。コミッショナーは置かない。  
○各チーム1名の帯同審判を原則としレフリースーツを着用する。  
○左側がオフィシャルに向かって右のベンチとする。(ユニフォーム白)
7. 参加費 大会参加費 3,000円を当日会場で徴収します。
8. 駐車場 各会場の資料参照(組み合わせ表に記載してあります)  
駐車台数の確認と路上駐車を絶対にしないように宜しくお願いします。

# 第18回長崎トライアルリーグ春季交流戦（初日）

日時	2月25日（土）指導者会 9:00 試合開始 9:30～
会場	吾妻会場（駐車場各チーム4台指導者含む）
参加費	3000円（1日目の朝、指導者会の時に集めます。）
会場責任者	丸山・瀬戸口



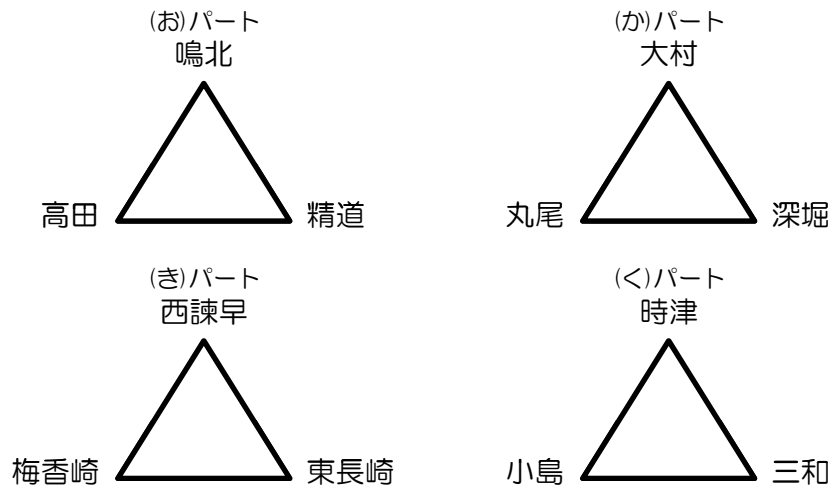
時間	(あ・う)			(い・え)		
① 9:30	吾妻	VS	国見	大崎	VS	島原二
	審判	琴海	桜馬場	審判	長崎	戸町
② 10:30	郡	VS	桜馬場	長与二	VS	戸町
	審判	国見	吾妻	審判	島原二	大崎
③ 11:30	吾妻	VS	附属	大崎	VS	三重
	審判	桜馬場	郡	審判	戸町	長与二
④ 12:30	郡	VS	琴海	長与二	VS	長崎
	審判	吾妻	附属	審判	大崎	三重
⑤ 13:30	国見	VS	附属	島原二	VS	三重
	審判	郡	琴海	審判	長与二	長崎
⑥ 14:30	桜馬場	VS	琴海	戸町	VS	長崎
	審判	附属	国見	審判	三重	島原二

【諸連絡】

- ★開場は8:20です。（それより早く到着しないようにしてください。）
- ★練習は8:30から第2試合目のチーム、9:00から第1試合目のチームです。
- ★指導者会は9:00からステージで行います。
- ★試合は2日間とも7-②-7-⑦-7-②-7で行います(ゲーム間は10分です)
- ★TOは審判割り当ての両チームから選出して下さい
- ★駐車台数を守ってください。（近隣施設への無断駐車はやめてください。）
- ★弁当がらなどのゴミは責任もって持ち帰ってください。
- ★喫煙は指定場所で行いますよう宜しくお願いします。
- ★初日は試合後、審判・オフィシャルの割り当てがないチームは解散して構いません。

# 第18回長崎トライアルリーグ春季交流戦（初日）

日時	2月25日（土）指導者会 9:00 試合開始 9:30～
会場	深堀中学校（駐車場各チーム4台指導者含む）
参加費	3000円（1日目の朝、指導者会の時に集めます。）
会場責任者	高谷・田中

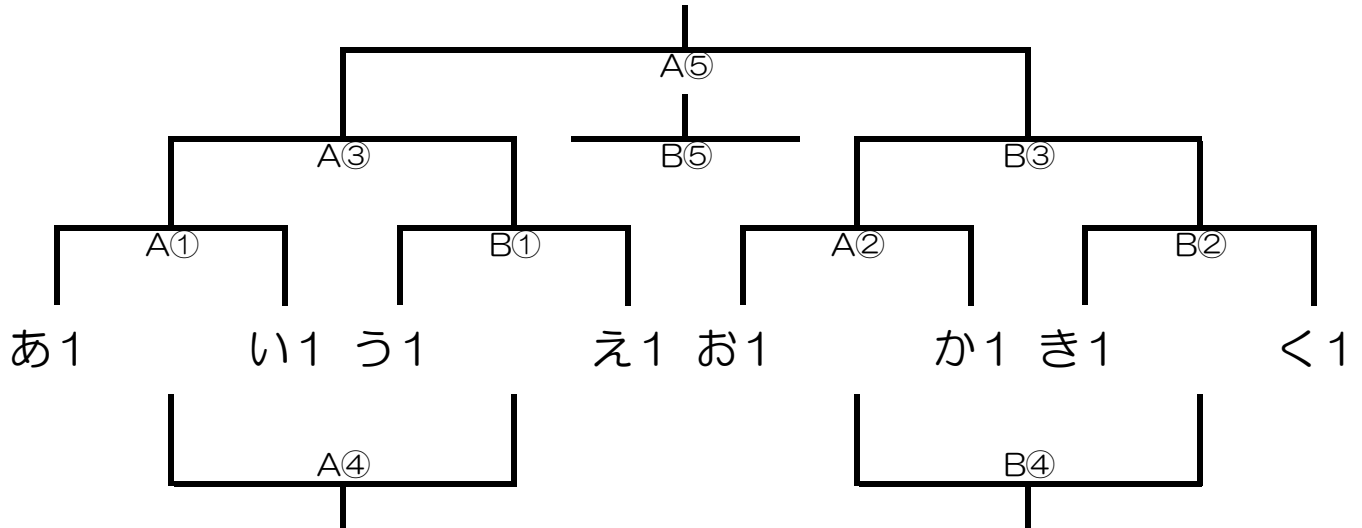


時間	(お・き)			(か・<)		
① 9:30	鳴北	VS	高田	大村	VS	丸尾
	審判	東長崎	梅香崎	審判	三和	小島
② 10:30	西諫早	VS	梅香崎	時津	VS	小島
	審判	高田	鳴北	審判	丸尾	大村
③ 11:30	鳴北	VS	精道	大村	VS	深堀
	審判	梅香崎	西諫早	審判	小島	時津
④ 12:30	西諫早	VS	東長崎	時津	VS	三和
	審判	鳴北	精道	審判	大村	深堀
⑤ 13:30	高田	VS	精道	丸尾	VS	深堀
	審判	西諫早	東長崎	審判	時津	三和
⑥ 14:30	梅香崎	VS	東長崎	小島	VS	三和
	審判	精道	高田	審判	深堀	丸尾

- 【諸連絡】
- ★開場は8:20です。（それより早く到着しないようにしてください。）
  - ★練習は8:30から第2試合目のチーム、9:00から第1試合目のチームです。
  - ★指導者会は9:00からステージで行います。
  - ★試合は2日間とも7-②-7-⑦-7-②-7で行います（ゲーム間は10分です）
  - ★TOは審判割り当ての両チームから選出して下さい
  - ★駐車台数を守ってください。（近隣施設への無断駐車はやめてください。）
  - ★弁当がらなどのゴミは責任もって持ち帰ってください。
  - ★喫煙は指定場所で行いますよう宜しくお願いします。
  - ★初日は試合後、審判・オフィシャルの割り当てがないチームは解散して構いません。

# 第18回長崎トライアルリーグ春季交流戦1位パート(2日目)

日時	2月26日(日) 指導者会 9:00~ 試合開始 9:30~
会場	初日の結果により決めます(駐車台数各4台)
会場責任者	



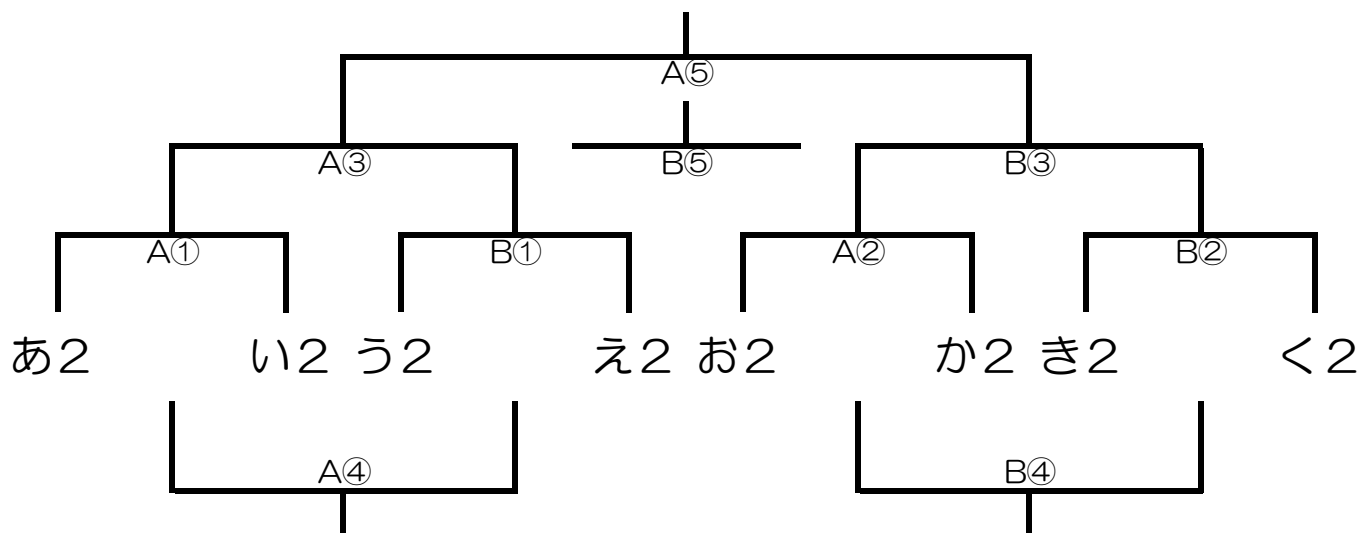
順	開始時刻	対戦・審判割			
		Aコート		Bコート	
①	9:30	あ1 vs い1	う1 vs え1		
		TO お1	か1	TO き1	<1
②	10:30	お1 vs か1	き1 vs <1		
		TO あ1	い1	TO う1	え1
休憩		昼食			
③	12:30	A1勝 vs B1勝	A2勝 vs B2勝		
		A4で対戦する2チーム		B4で対戦する2チーム	
④	13:30	A1負 vs B1負	A2負 vs B2負		
		A3で対戦した2チーム		B3で対戦した2チーム	
⑤	14:30	A3勝 vs B3勝	A3負 vs B3負		
		A4勝・B4勝		A4負・B4負	
閉会式					

【諸連絡】

- ★開場は8:20です。(それより早く到着しないようにしてください。)
- ★練習は8:30から第2試合目のチーム、9:00から第1試合目のチームです。
- ★指導者会は9:00からステージで行います。
- ★試合は2日間とも7-②-7-⑦-7-②-7で行います(ゲーム間は10分です)
- ★TOは審判割り当ての両チームから選出して下さい
- ★駐車台数を守ってください。(近隣施設への無断駐車はやめてください。)
- ★弁当がらなどのゴミは責任もって持ち帰ってください。
- ★喫煙は指定場所で行いますよう宜しくお願いします。
- ★2日目は閉会式がありますので閉会式終了後解散となります。

# 第18回長崎トライアルリーグ春季交流戦2位パート (2日目)

日時	2月26日(日) 指導者会 9:00~ 試合開始 9:30~
会場	初日の結果により決めます(駐車台数各4台)
会場責任者	

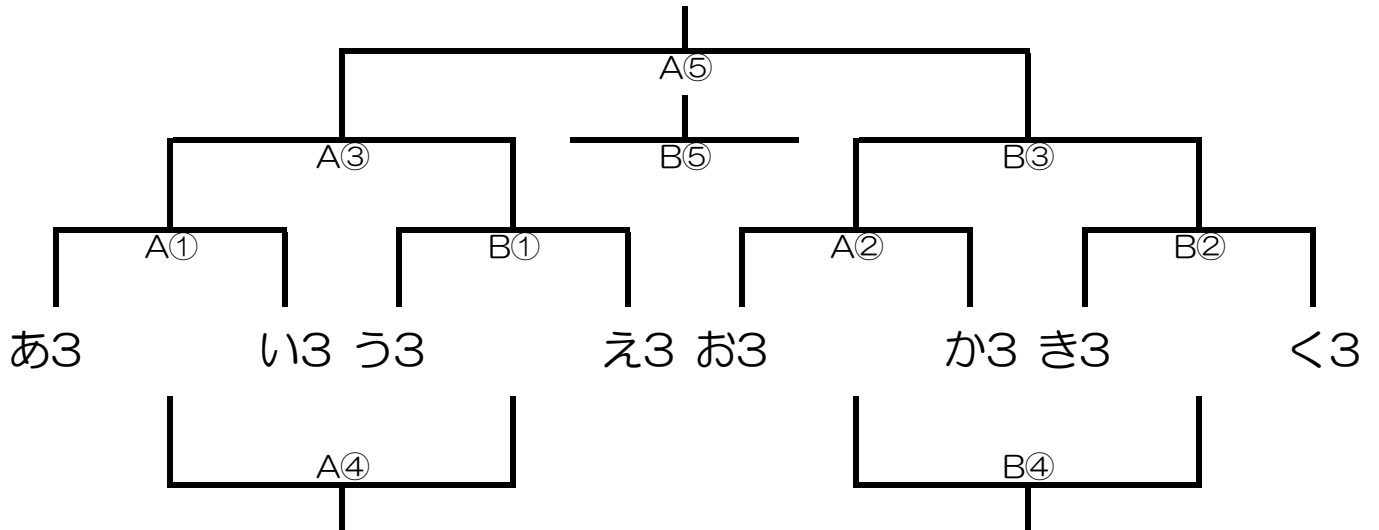


順	開始時刻	対戦・審判割					
		Aコート		Bコート			
①	9:30	あ2 vs い2	う2 vs え2	TO	お2 vs か2	TO	き2 vs く2
②	10:30	お2 vs か2	き2 vs く2	TO	あ2 vs い2	TO	う2 vs え2
休憩		昼食					
③	12:30	A①勝 vs B①勝	A②勝 vs B②勝	A④で対戦する2チーム		B④で対戦する2チーム	
④	13:30	A①負 vs B①負	A②負 vs B②負	A③で対戦した2チーム		B③で対戦した2チーム	
⑤	14:30	A③勝 vs B③勝	A③負 vs B③負	A④勝・B④勝		A④負・B④負	
閉会式							

- 【諸連絡】
- ★開場は8:20です。(それより早く到着しないようにしてください。)
  - ★練習は8:30から第2試合目のチーム、9:00から第1試合目のチームです。
  - ★指導者会は9:00からステージで行います。
  - ★試合は2日間とも7-②-7-⑦-7-②-7で行います(ゲーム間は10分です)
  - ★TOは審判割り当ての両チームから選出して下さい
  - ★駐車台数を守ってください。(近隣施設への無断駐車はやめてください。)
  - ★弁当がらなどのゴミは責任もって持ち帰ってください。
  - ★喫煙は指定場所で行いますよう宜しくお願いします。
  - ★2日目は閉会式がありますので閉会式終了後解散となります。

# 第18回長崎トライアルリーグ春季交流戦3位パート (2日目)

日時	2月26日(日) 指導者会 9:00~ 試合開始 9:30~
会場	初日の結果により決めます(駐車台数各4台)
会場責任者	



順	開始時刻	対戦・審判割	
		Aコート	Bコート
①	9:30	あ3 vs い3 TO お3 . か3	う3 vs え3 TO き3 . く3
②	10:30	お3 vs か3 TO あ3 . い3	き3 vs く3 TO う3 . え3
休憩		昼食	
③	12:30	A①勝 vs B①勝 A④で対戦する2チーム	A②勝 vs B②勝 B④で対戦する2チーム
④	13:30	A①負 vs B①負 A③で対戦した2チーム	A②負 vs B②負 B③で対戦した2チーム
⑤	14:30	A③勝 vs B③勝 A④勝・B④勝	A③負 vs B③負 A④負・B④負
閉会式			

**【諸連絡】**

- ★開場は8:20です。(それより早く到着しないようにしてください。)
- ★練習は8:30から第2試合目のチーム、9:00から第1試合目のチームです。
- ★指導者会は9:00からステージで行います。
- ★試合は2日間とも7-②-7-⑦-7-②-7で行います(ゲーム間は10分です)
- ★TOは審判割り当ての両チームから選出して下さい
- ★駐車台数を守ってください。(近隣施設への無断駐車はやめてください。)
- ★弁当がらなどのゴミは責任もって持ち帰ってください。
- ★喫煙は指定場所で行いますよう宜しくお願いします。
- ★2日目は閉会式がありますので閉会式終了後解散となります。