

第19回

長崎トライアルリーグ

皇月杯

開催日時 平成29年5月6日(土) ~ 5月7日(日)

会 場

三和体育館 深堀中学校 喜々津中学校
長崎大学教育学部附属中学校

長崎トリアルリーグ指導者様

第19回長崎トリアルリーグ皐月杯について

平成29年4月21日(金)

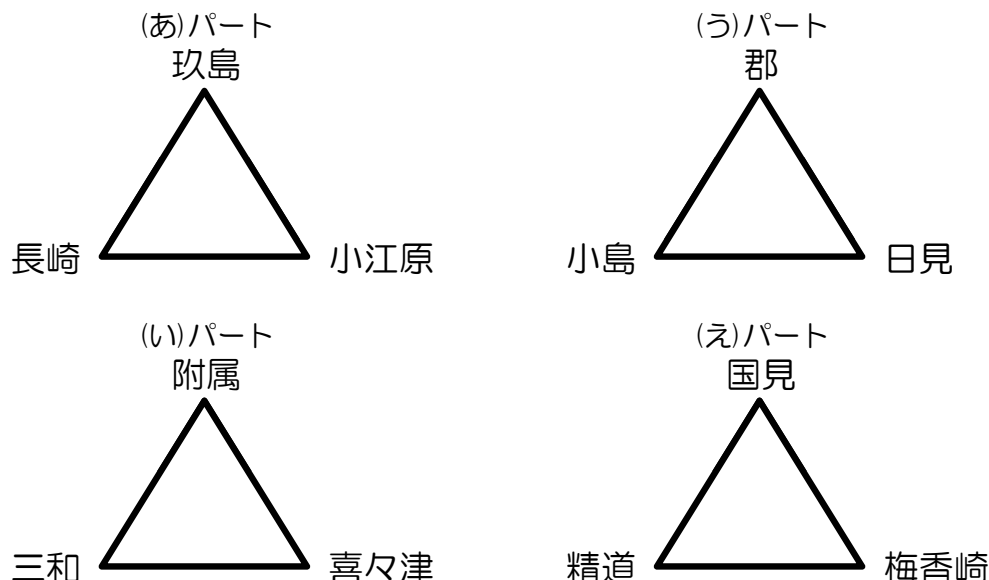
会 長 土谷 正勝

標記の件につきまして、下記の通り開催します。

1. 目的 (1) 長崎県内の中学校のバスケットボール技術向上。
(2) 近隣中学校の児童・指導者・保護者の親睦を図る。
2. 主催 長崎トリアルリーグ実行委員会
3. 期日 平成29年5月6(土)及び5月7(日)
4. 会場 6日(土) 深堀中学校 三和体育館
7日(日) 附属中学校 喜々津中学校 三和体育館
5. 参加校(全24チーム)
桜馬場中学校・丸尾中学校・長崎大学教育学部附属中学校・長崎中学校・三和中学校
東長崎中学校・三重中学校・小島中学校・深堀中学校・小江原中学校・梅香崎中学校
精道三川台中学校・琴海中学校・戸町中学校・大浦中学校・日見中学校・千綿中学校
国見中学校・長与第二中学校・大崎中学校・喜々津中学校・郡中学校・西諫早中学校
玖島中学校
6. 競技方法
○初日三角リーグ 二日目トーナメント形式(順位別)
○試合時間は7-②-7-⑦-7-②-7で行います。(試合間は10分、練習は2分前まで)
○申し合わせ事項としてゾーンディフェンスを禁止する。コミッショナーは置かない。
○各チーム1名の帯同審判を原則としフリーシャツを着用する。
○左側がオフィシャルに向かって右のベンチとする。(ユニフォーム白)
○初日3チーム同率の場合は得失点差(総得点-総失点)の大きい順に順位を決定する。
7. 参加費 3,000円(初日朝の指導者会時に集めます。)
8. 駐車場 各会場の資料参照(組み合わせ表に記載してあります)
駐車台数の確認と路上駐車を絶対にしないように宜しくお願いします。

第19回長崎トライアルリーグ皐月杯（初日）

日時	5月6日（土）指導者会 8:40 試合開始 9:00～
会場	三和体育館（駐車場各チーム3台指導者含む）
会場責任者	高谷



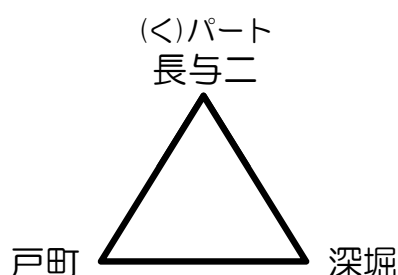
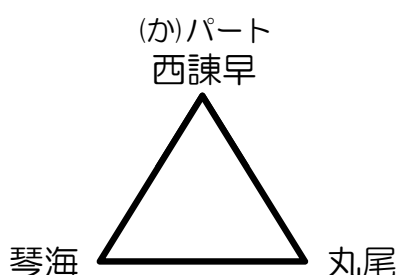
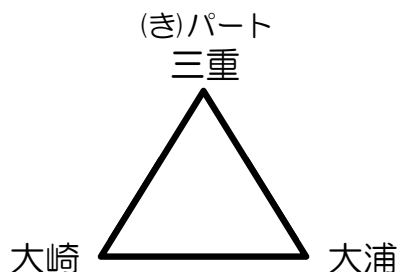
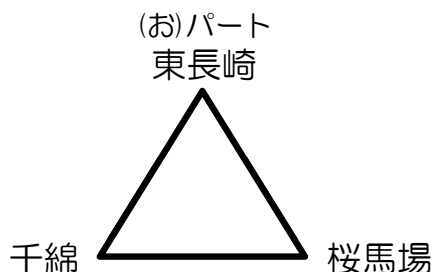
時間	Aコート（あ・い）			Bコート（う・え）		
① 9:00	玖島	VS	長崎	郡	VS	小島
	審判	喜々津	三和	審判	梅香崎	精道
② 10:00	附属	VS	三和	国見	VS	精道
	審判	長崎	玖島	審判	小島	郡
③ 11:00	玖島	VS	小江原	郡	VS	日見
	審判	三和	附属	審判	精道	国見
④ 12:00	附属	VS	喜々津	国見	VS	梅香崎
	審判	玖島	小江原	審判	郡	日見
⑤ 13:00	長崎	VS	小江原	小島	VS	日見
	審判	附属	喜々津	審判	国見	梅香崎
⑥ 14:00	三和	VS	喜々津	精道	VS	梅香崎
	審判	小江原	長崎	審判	日見	小島

【諸連絡】

- ★開場は8:20です。
- ★練習は8:40までフリー、8:40から第1試合目のチームです。
- ★指導者会は8:40からステージで行います。
- ★試合は7-②-7-⑦-7-②-7で行います（ゲーム間は10分・練習は2分前までです）
- ★TOは審判割り当ての両チームから選出して下さい
- ★駐車台数を守ってください。（近隣施設への無断駐車はやめてください。）
- ★弁当がらなどのゴミは責任もって持ち帰ってください。
- ★喫煙は指定場所で行いますよう宜しくお願いします。
- ★初日は試合後、審判・オフィシャルの割り当てがないチームは解散して構いません。

第19回長崎トライアルリーグ皐月杯（初日）

日時	5月6日（土）指導者会 8:40 試合開始 9:00～
会場	深堀中学校（駐車場各チーム4台指導者含む）
会場責任者	田中



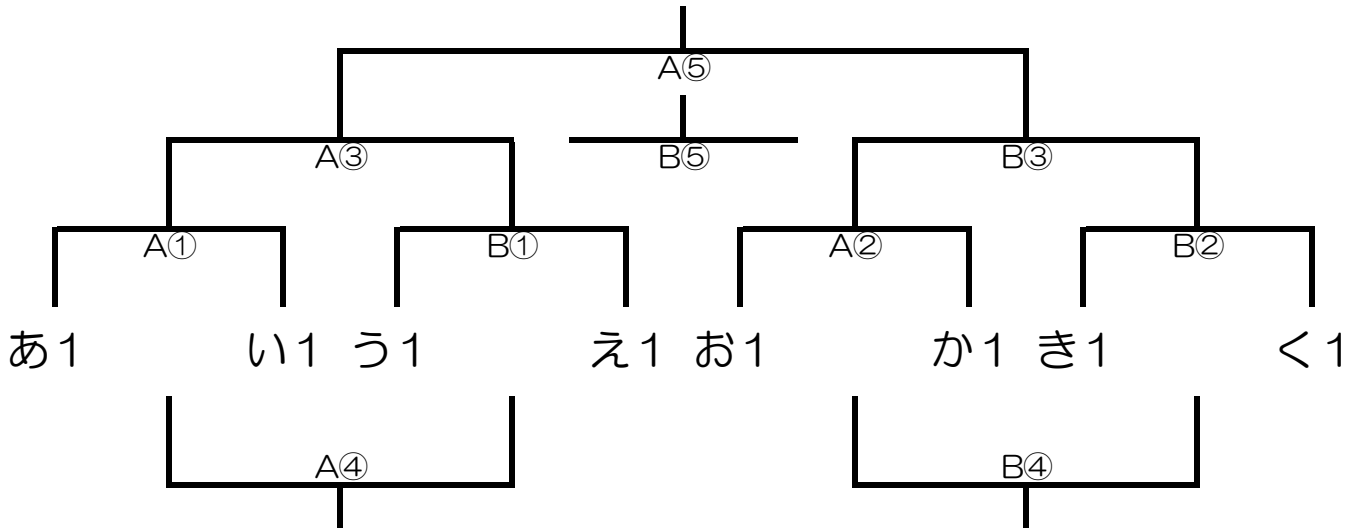
時間	Aコート（お・か）			Bコート（き・く）		
① 9:00	東長崎	VS	千綿	三重	VS	大崎
	審判	丸尾	琴海	審判	深堀	戸町
② 10:00	西諫早	VS	琴海	長与二	VS	戸町
	審判	千綿	東長崎	審判	大崎	三重
③ 11:00	東長崎	VS	桜馬場	三重	VS	大浦
	審判	琴海	西諫早	審判	戸町	長与二
④ 12:00	西諫早	VS	丸尾	長与二	VS	深堀
	審判	東長崎	桜馬場	審判	三重	大浦
⑤ 13:00	千綿	VS	桜馬場	大崎	VS	大浦
	審判	西諫早	丸尾	審判	長与二	深堀
⑥ 14:00	琴海	VS	丸尾	戸町	VS	深堀
	審判	桜馬場	千綿	審判	大浦	大崎

【諸連絡】

- ★開場は8:20です。
- ★練習は8:40までフリー、8:40から第1試合目のチームです。
- ★指導者会は8:40からステージで行います。
- ★試合は7-②-7-⑦-7-②-7で行います（ゲーム間は10分・練習は2分前までです）
- ★TOは審判割り当ての両チームから選出して下さい
- ★駐車台数を守ってください。（近隣施設への無断駐車はやめてください。）
- ★弁当がらなどのゴミは責任もって持ち帰ってください。
- ★喫煙は指定場所で行いますよう宜しくお願いします。
- ★初日は試合後、審判・オフィシャルの割り当てがないチームは解散して構いません。

第19回長崎トライアルリーグ皐月杯1位パート(2日目)

日時	5月7日(日) 指導者会 8:40~ 試合開始 9:00~
会場	初日の結果により決めます
会場責任者	



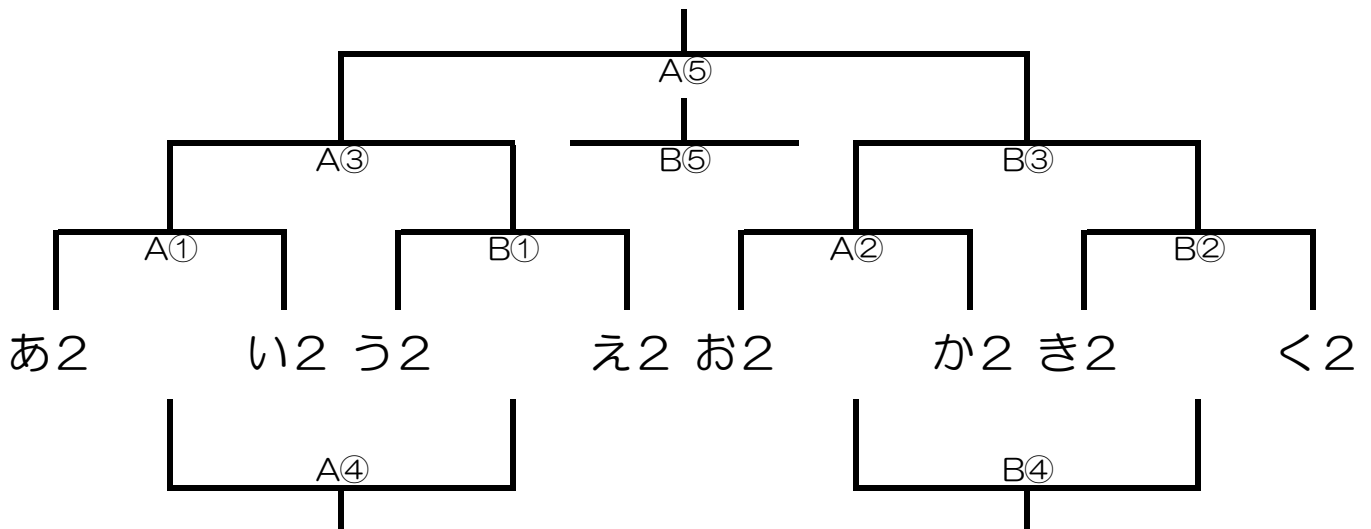
順	開始時刻	対戦・審判割					
		Aコート		Bコート			
①	9:00	あ1 vs い1	う1 vs え1	TO	お1 vs か1	TO	き1 vs <1
②	10:00	お1 vs か1	き1 vs <1	TO	あ1 vs い1	TO	う1 vs え1
休憩		連戦チームが出る為インターバルを取ります					
③	11:40	A①勝 vs B①勝	A②勝 vs B②勝	A④で対戦する2チーム		B④で対戦する2チーム	
④	12:40	A①負 vs B①負	A②負 vs B②負	A③で対戦した2チーム		B③で対戦した2チーム	
⑤	13:40	A③勝 vs B③勝	A③負 vs B③負	A④勝・B④勝		A④負・B④負	
閉会式							

【諸連絡】

- ★開場は8:20です。
- ★練習は8:20から第2試合目のチーム、8:40から第1試合目のチームです。
- ★指導者会は8:40からステージで行います。
- ★試合は7-②-7-⑦-7-②-7で行います(ゲーム間は10分・練習は2分前までです)
- ★TOは審判割り当ての両チームから選出して下さい
- ★駐車台数を守ってください。(近隣施設への無断駐車はやめてください。)
- ★弁当がらなどのゴミは責任もって持ち帰ってください。
- ★喫煙は指定場所で行いますよう宜しくお願いします。
- ★2日目は閉会式がありますので閉会式終了後解散となります。

第19回長崎トライアルリーグ皐月杯2位パート（2日目）

日時	5月7日（日）指導者会 8:40～ 試合開始 9:00～
会場	初日の結果により決めます
会場責任者	



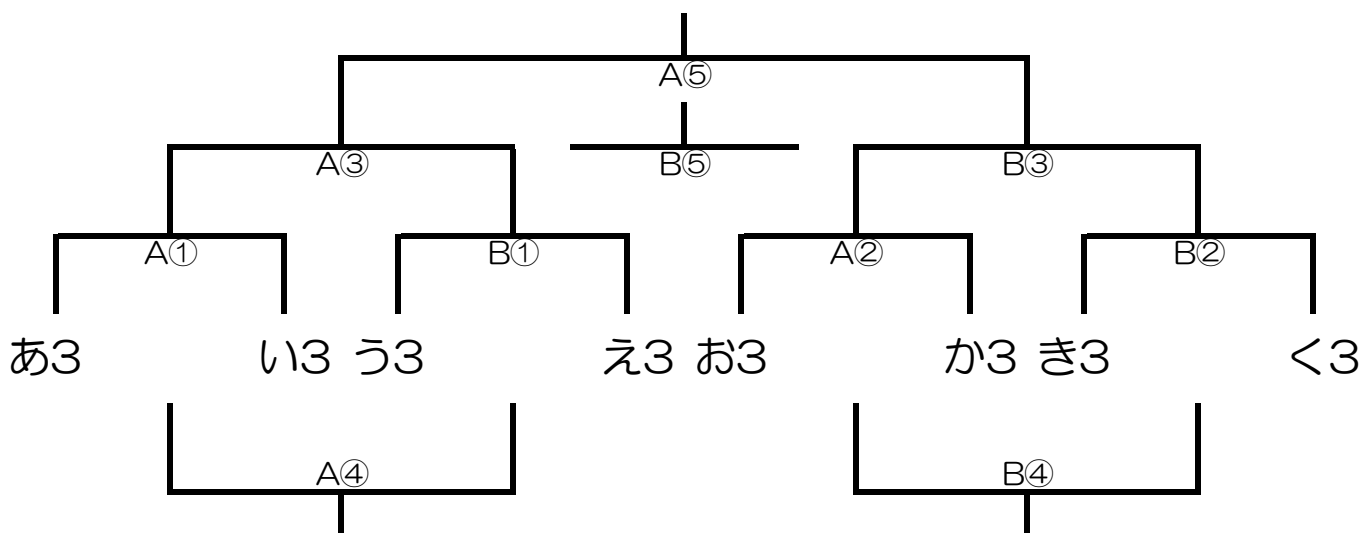
順	開始時刻	対戦・審判割							
		Aコート				Bコート			
①	9:00	あ2 vs い2				う2 vs え2			
		TO	お2	・	か2	TO	き2	・	く2
②	10:00	お2 vs か2				き2 vs く2			
		TO	あ2	・	い2	TO	う2	・	え2
休憩		連戦チームが出る為インターバルを取ります							
③	11:40	A①勝 vs B①勝				A②勝 vs B②勝			
		A④で対戦する2チーム				B④で対戦する2チーム			
④	12:40	A①負 vs B①負				A②負 vs B②負			
		A③で対戦した2チーム				B③で対戦した2チーム			
⑤	13:40	A③勝 vs B③勝				A③負 vs B③負			
		A④勝・B④勝				A④負・B④負			
閉会式									

【諸連絡】

- ★開場は8:20です。
- ★練習は8:20から第2試合目のチーム、8:40から第1試合目のチームです。
- ★指導者会は8:40からステージで行います。
- ★試合は7-②-7-⑦-7-②-7で行います(ゲーム間は10分・練習は2分前までです)
- ★TOは審判割り当ての両チームから選出して下さい
- ★駐車台数を守ってください。(近隣施設への無断駐車はやめてください。)
- ★弁当がらなどのゴミは責任もって持ち帰ってください。
- ★喫煙は指定場所で行いますよう宜しくお願いします。
- ★2日目は閉会式がありますので閉会式終了後解散となります。

第19回長崎トライアルリーグ皐月杯3位パート（2日目）

日時	5月7日（日）指導者会 8:40～ 試合開始 9:00～
会場	初日の結果により決めます
会場責任者	



順	開始時刻	対戦・審判割			
		Aコート		Bコート	
①	9:00	あ3 vs い3		う3 vs え3	
		TO	お3	か3	TO
②	10:00	お3 vs か3		き3 vs <3	
		TO	あ3	い3	TO
休憩		連戦チームが出る為インターバルを取ります			
③	11:40	A①勝 vs B①勝		A②勝 vs B②勝	
		A④で対戦する2チーム		B④で対戦する2チーム	
④	12:40	A①負 vs B①負		A②負 vs B②負	
		A③で対戦した2チーム		B③で対戦した2チーム	
⑤	13:40	A③勝 vs B③勝		A③負 vs B③負	
		A④勝・B④勝		A④負・B④負	
閉会式					

【諸連絡】

- ★開場は8:20です。
- ★練習は8:20から第2試合目のチーム、8:40から第1試合目のチームです。
- ★指導者会は8:40からステージで行います。
- ★試合は7-②-7-⑦-7-②-7で行います(ゲーム間は10分・練習は2分前までです)
- ★TOは審判割り当ての両チームから選出して下さい
- ★駐車台数を守ってください。(近隣施設への無断駐車はやめてください。)
- ★弁当がらなどのゴミは責任もって持ち帰ってください。
- ★喫煙は指定場所で行いますよう宜しくお願いします。
- ★2日目は閉会式がありますので閉会式終了後解散となります。