

第26回

長崎トライアルリーグ 秋季交流大会

開催日時 平成30年9月29日(土)30日(日)

会 場

野母崎体育館 三和体育館 南部総合体育館
国見中学校 飯盛体育館

長崎トライアルリーグ指導者様

第26回長崎トライアルリーグについて

平成30年9月6日(木)

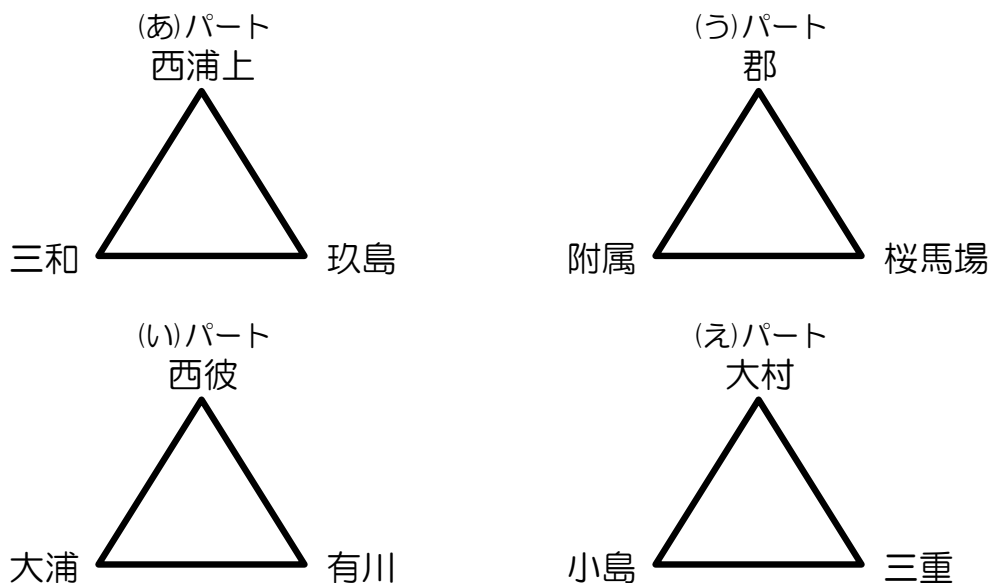
会長 土谷 正勝

標記の件につきまして、下記の通り開催します。

1. 目的 (1) 長崎県内の中学校のバスケットボール技術向上。
(2) 近隣中学校の児童・指導者・保護者の親睦を図る。
2. 主催 長崎トライアルリーグ実行委員会
3. 期日 **平成30年9月29(土)30(日)**
4. 会場 29日(土) 野母崎体育館 国見中学校
30日(日) 三和体育館 南部総合体育館 飯盛体育館
5. 参加校 (全24チーム)
・長崎中学校・梅香崎中学校・三和中学校・附属中学校・東長崎中学校・三重中学校
・桜馬場中学校・三川中学校・小島中学校・小江原中学校・琴海中学校・岩屋中学校
・淵中学校・西浦上中学校・大浦中学校・山里中学校
(長崎市外から参加頂く学校)
・国見中学校(島原)・郡中学校(大村)・玖島中学校(大村)・時津中学校(西彼杵郡)
・大村中学校(大村)・島原第二中学校(島原)・西彼中学校(西彼杵郡)・有川中学校(五島)
6. 競技方法
○初日リーグ戦・トーナメント形式(順位別)
○試合時間は両日とも7-①-7-⑧-7-①-7で行います。
○申し合わせ事項としてゾーンディフェンスを禁止する。コミッショナーは置かない。
○各チーム1名の帯同審判を原則としレフリースーツ・スラックスを着用する。
○左側がオフィシャルに向かって右のベンチとする。(ユニフォーム白)
○初日リーグにて同率チームがある場合は「得失点率」にて順位を決定する。
○延長戦は3分間、インターバル1分にて決着がつくまで行う。
○本大会より新ルール採用となります。
7. 参加費 大会参加費 4,000 円を大会初日会場で徴収します。
8. 駐車場 ホームページ参照(会場ごとに異なる場合があるので要確認)
駐車台数の確認と路上駐車を絶対にしないように宜しく願います。

第26回長崎トライアルリーグ秋季交流戦（初日）

日時	9月29日（土）指導者会 8:40 試合開始 9:00～
会場	野母崎体育館（駐車場各チーム4台指導者含む）
会場責任者	土谷（役員）・村山（役員）



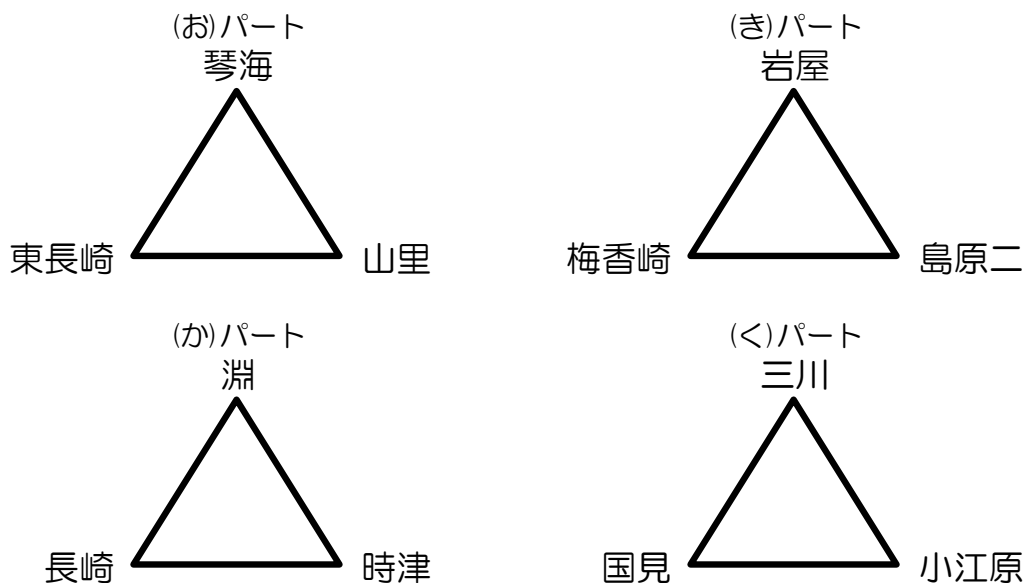
時間	Aコート（あ・い）			Bコート（う・え）		
① 9:00	西浦上	VS	三和	郡	VS	附属
	審判	大浦	西彼	審判	小島	大村
② 10:10	西彼	VS	大浦	大村	VS	小島
	審判	西浦上	三和	審判	郡	附属
③ 11:20	玖島	VS	西浦上	桜馬場	VS	郡
	審判	西彼	有川	審判	大村	三重
④ 12:30	有川	VS	西彼	三重	VS	大村
	審判	玖島	西浦上	審判	桜馬場	郡
⑤ 13:40	三和	VS	玖島	附属	VS	桜馬場
	審判	有川	大浦	審判	三重	小島
⑥ 14:50	大浦	VS	有川	小島	VS	三重
	審判	三和	玖島	審判	附属	桜馬場

【諸連絡】

- ★開場は8:20です。
- ★練習は8:40まで第2試合目のチーム、8:40から第1試合目のチームです。
- ★指導者会は8:40からステージで行います。
- ★試合は7-①-7-⑧-7-①-7で行います（ゲーム間は10分・練習は2分前までです）
- ★TO・得点板担当は上記表黄色枠チームから選出して下さい
- ★駐車台数を守ってください。（近隣施設への無断駐車はやめてください。）
- ★弁当がらなどのゴミは責任もって持ち帰ってください。
- ★喫煙は指定場所で行いますよう宜しくお願いします。
- ★初日は試合後、審判・オフィシャルの割当がないチームは解散して構いません。

第26回長崎トライアルリーグ秋季交流戦（初日）

日時	9月29日（土）指導者会 8:40 試合開始 9:00～
会場	国見中学校（駐車場各チーム4台指導者含む）
会場責任者	高谷（役員）・吉村（役員）



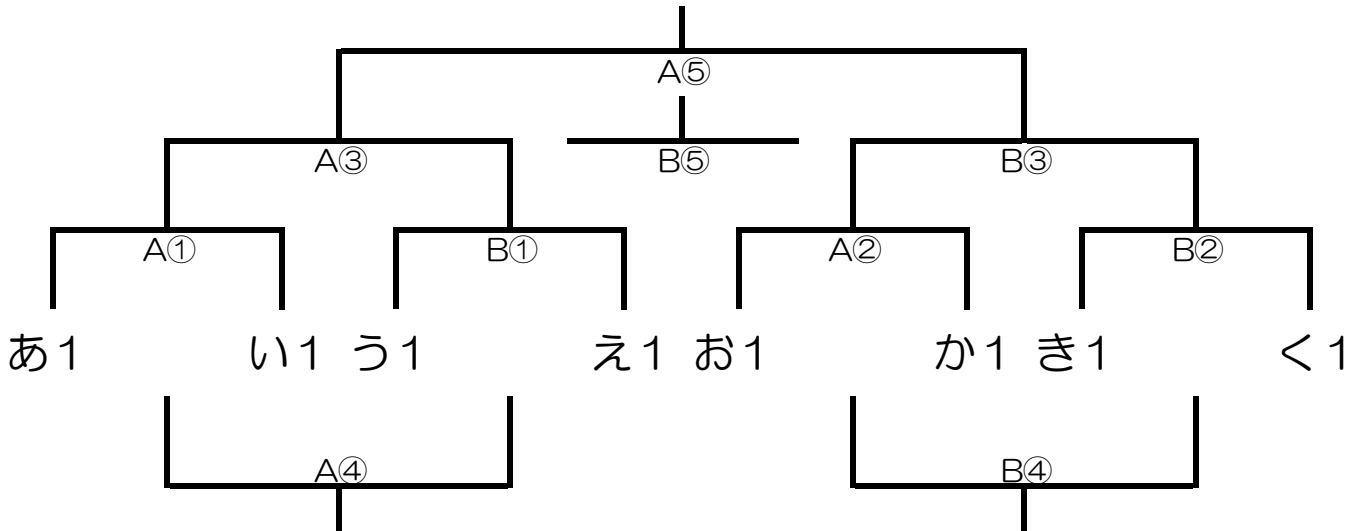
時間	Aコート（お・か）			Bコート（き・く）		
① 9:00	琴海 VS 東長崎	審判 長崎	淵	岩屋 VS 梅香崎	審判 国見	三川
	淵 VS 長崎	審判 琴海	東長崎	三川 VS 国見	審判 岩屋	梅香崎
③ 11:20	山里 VS 琴海	審判 淵	時津	島原二 VS 岩屋	審判 三川	小江原
	時津 VS 淵	審判 山里	琴海	小江原 VS 三川	審判 島原二	岩屋
⑤ 13:40	東長崎 VS 山里	審判 時津	長崎	梅香崎 VS 島原二	審判 小江原	国見
	長崎 VS 時津	審判 東長崎	山里	国見 VS 小江原	審判 梅香崎	島原二

【諸連絡】

- ★開場は8:20です。
- ★練習は8:40まで第2試合目のチーム、8:40から第1試合目のチームです。
- ★指導者会は8:40からステージで行います。
- ★試合は7-①-7-⑧-7-①-7で行います(ゲーム間は10分・練習は2分前までです)
- ★TO・得点板担当は上記表黄色枠チームから選出して下さい
- ★駐車台数を守ってください。(近隣施設への無断駐車はやめてください。)
- ★弁当がらなどのゴミは責任もって持ち帰ってください。
- ★喫煙は指定場所で行いますよう宜しくお願いします。
- ★初日は試合後、審判・オフィシャルの割当がないチームは解散して構いません。

第26回長崎トライアルリーグ春季交流戦1位パート(2日目)

日 時	9月30日(日) 指導者会 8:40~ 試合開始 9:00~
会 場	初日の結果により決めます(駐車台数各4台)
会場責任者	

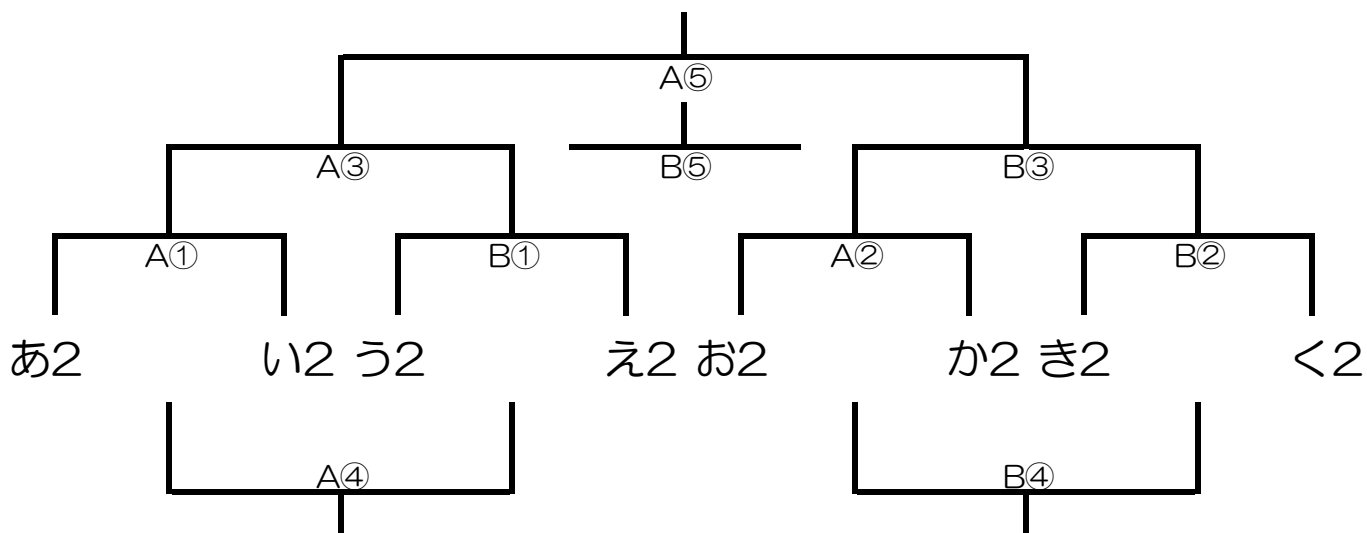


順	開始時刻	対戦・審判割			
		Aコート		Bコート	
①	9:00	あ1 vs い1	う1 vs え1		
		TO お1	か1	TO き1	く1
②	10:10	お1 vs か1	き1 vs く1		
		TO あ1	い1	TO う1	え1
休憩		連戦チームが出る為インターバルを取ります			
③	11:50	A①勝 vs B①勝	A②勝 vs B②勝		
		A④で対戦する2チーム		B④で対戦する2チーム	
④	13:00	A①負 vs B①負	A②負 vs B②負		
		A③で対戦した2チーム		B③で対戦した2チーム	
⑤	14:10	A③勝 vs B③勝	A③負 vs B③負		
		A④勝・B④勝		A④負・B④負	
閉会式					

- 【諸連絡】
- ★開場は8:20です。
 - ★練習は8:20から第2試合目のチーム、8:40から第1試合目のチームです。
 - ★指導者会は8:40からステージで行います。
 - ★試合は7-①-7-⑧-7-①-7で行います(ゲーム間は10分・練習は2分前までです)
 - ★TOは審判割り当ての両チームから4人ずつ選出して下さい
 - ★駐車台数を守ってください。(近隣施設への無断駐車はやめてください。)
 - ★弁当がらなどのゴミは責任もって持ち帰ってください。
 - ★喫煙は指定場所で行いますよう宜しくお願いします。
 - ★2日目は閉会式がありますので閉会式終了後解散となります。

第26回長崎トライアルリーグ春季交流戦2位パート（2日目）

日 時	9月30日（日） 指導者会 8:40～ 試合開始 9:00～
会 場	初日の結果により決めます（駐車台数各4台）
会場責任者	



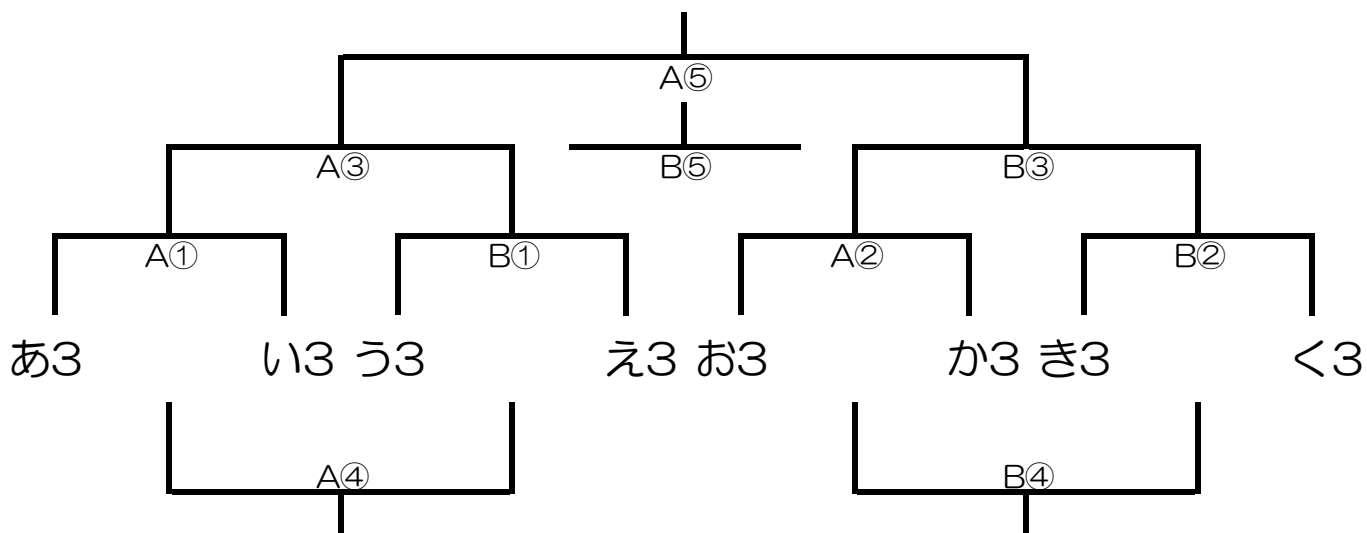
順	開始時刻	対戦・審判割			
		Aコート		Bコート	
①	9:00	あ2 vs い2		う2 vs え2	
		TO お2	か2	TO き2	く2
②	10:10	お2 vs か2		き2 vs く2	
		TO あ2	い2	TO う2	え2
休憩		連戦チームが出る為インターバルを取ります			
③	11:50	A①勝 vs B①勝		A②勝 vs B②勝	
		A④で対戦する2チーム		B④で対戦する2チーム	
④	13:00	A①負 vs B①負		A②負 vs B②負	
		A③で対戦した2チーム		B③で対戦した2チーム	
⑤	14:10	A③勝 vs B③勝		A③負 vs B③負	
		A④勝・B④勝		A④負・B④負	
閉会式					

【諸連絡】

- ★開場は8:20です。
- ★練習は8:20から第2試合目のチーム、8:40から第1試合目のチームです。
- ★指導者会は8:40からステージで行います。
- ★試合は7-①-7-⑧-7-①-7で行います(ゲーム間は10分・練習は2分前までです)
- ★TOは審判割り当ての両チームから4人ずつ選出して下さい
- ★駐車台数を守ってください。(近隣施設への無断駐車はやめてください。)
- ★弁当がらなどのゴミは責任もって持ち帰ってください。
- ★喫煙は指定場所で行いますよう宜しくお願いします。
- ★2日目は閉会式がありますので閉会式終了後解散となります。

第26回長崎トライアルリーグ春季交流戦3位パート（2日目）

日 時	9月30日（日） 指導者会 8:40～ 試合開始 9:00～
会 場	初日の結果により決めます（駐車台数各4台）
会場責任者	



順	開始時刻	対戦・審判割			
		Aコート		Bコート	
①	9:00	あ3 vs い3	う3 vs え3		
		TO お3	か3	TO き3	<3
②	10:10	お3 vs か3	き3 vs <3		
		TO あ3	い3	TO う3	え3
休憩		連戦チームが出る為インターバルを取ります			
③	11:50	A①勝 vs B①勝	A②勝 vs B②勝		
		A④で対戦する2チーム		B④で対戦する2チーム	
④	13:00	A①負 vs B①負	A②負 vs B②負		
		A③で対戦した2チーム		B③で対戦した2チーム	
⑤	14:10	A③勝 vs B③勝	A③負 vs B③負		
		A④勝・B④勝		A④負・B④負	
閉会式					

【諸連絡】

- ★開場は8:20です。
- ★練習は8:20から第2試合目のチーム、8:40から第1試合目のチームです。
- ★指導者会は8:40からステージで行います。
- ★試合は7-①-7-⑧-7-①-7で行います(ゲーム間は10分・練習は2分前までです)
- ★TOは審判割り当ての両チームから4人ずつ選出して下さい
- ★駐車台数を守ってください。(近隣施設への無断駐車はやめてください。)
- ★弁当がらなどのゴミは責任もって持ち帰ってください。
- ★喫煙は指定場所で行いますよう宜しくお願いします。
- ★2日目は閉会式がありますので閉会式終了後解散となります。