

2019 Nagasaki Venus Cup vol.11

日時	7月27日(土) 指導者会 9:30~ 試合開始 10:00~
会場	畝刈小学校
駐車台数	4台まで
参加費	参加費 6000円(1日目の朝, 指導者会の時に集めます。)

あパート

いパート



対戦表

時間	Aコート	Bコート
① 10:00	桜が丘 VS 祇園	時津北 VS 畝刈
	TO 岩屋 植木	TO 長与南 広田
② 11:00	岩屋 VS 植木	長与南 VS 広田
	TO 桜が丘 祇園	TO 時津北 畝刈
屋 食		
③ 12:15	畝刈 VS 桜が丘	祇園 VS 時津北
	TO 広田 岩屋	TO 植木 長与南
④ 7分後	広田 VS 岩屋	植木 VS 長与南
	TO 畝刈 桜が丘	TO 祇園 時津北
⑤ 7分後	桜が丘 VS 時津北	祇園 VS 畝刈
	TO 岩屋 長与南	TO 植木 広田
⑥ 7分後	岩屋 VS 長与南	植木 VS 広田
	TO 桜が丘 時津北	TO 祇園 畝刈
18:00~	懇親会【@居なか家食堂】	

【諸注意】

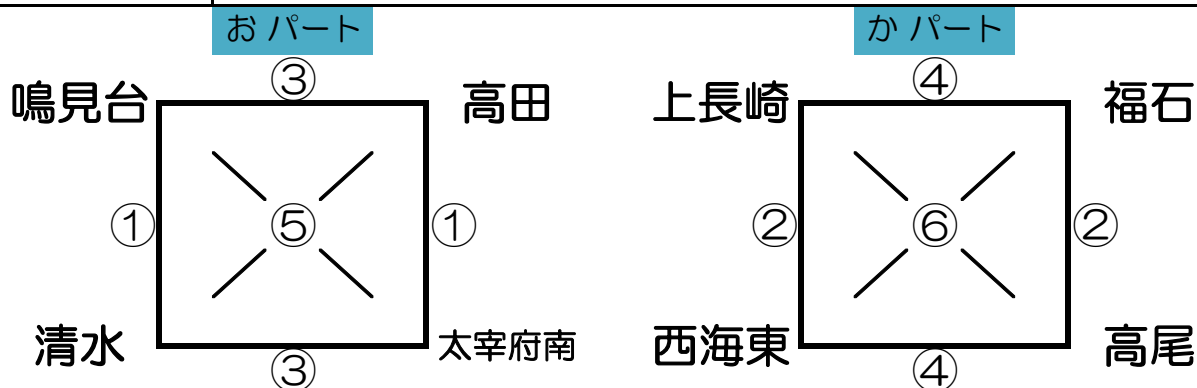
- ★開場は、9:00です。(それより早く到着しないようにしてください。)
- ★練習は、9:10から第2試合目のチーム、9:35から第1試合目のチームです。
- ★指導者会は、9:30からステージで行います。
- ★試合順、審判割については、上表で行います。
- ★駐車台数を守ってください。(近隣施設への無断駐車はやめてください。)
- ★弁当がらなどのゴミは責任もって持ち帰ってください。
- ★試合中はもちろん、観戦時・休憩中なども基本的なマナーを心がけてください。

【諸連絡】

- ☆各パートの順位により、2日目にトーナメント戦を行います。
- ☆決勝トーナメントの組合せは、1日目の結果により、決定します。
- ★2日目の会場に関しては、1日目の終了後でないとわかりません。

2019 Nagasaki Venus Cup vol.11

日時	7月27日(土) 指導者会 9:30~ 試合開始 10:00~
会場	鳴見台小学校
駐車台数	4台まで
参加費	参加費 6000円(1日目の朝, 指導者会の時に集めます。)



対戦表

時間	Aコート	Bコート
① 10:00	鳴見台 VS 清水	太宰府南 VS 高田
	TO 上長崎 西海東	TO 高尾 福石
② 11:00	上長崎 VS 西海東	高尾 VS 福石
	TO 鳴見台 清水	TO 太宰府南 高田
昼 食		
③ 12:15	高田 VS 鳴見台	清水 VS 太宰府南
	TO 福石 上長崎	TO 西海東 高尾
④ 7分後	福石 VS 上長崎	西海東 VS 高尾
	TO 高田 鳴見台	TO 清水 太宰府南
⑤ 7分後	鳴見台 VS 太宰府南	清水 VS 高田
	TO 上長崎 高尾	TO 西海東 福石
⑥ 7分後	上長崎 VS 高尾	西海東 VS 福石
	TO 鳴見台 太宰府南	TO 清水 高田
18:00~	懇親会【@居なか家食堂】	

【諸注意】

- ★開場は、9:00です。(それより早く到着しないようにしてください。)
- ★練習は、9:10から第2試合目のチーム、9:35から第1試合目のチームです。
- ★指導者会は、9:30からステージで行います。
- ★試合順、審判割については、上表で行います。
- ★駐車台数を守ってください。(近隣施設への無断駐車はやめてください。)
- ★弁当がらなどのゴミは責任もって持ち帰ってください。
- ★試合中はもちろん、観戦時・休憩中なども基本的なマナーを心がけてください。

【諸連絡】

- ☆各パートの順位により、2日目にトーナメント戦を行います。
- ☆決勝トーナメントの組合せは、1日目の結果により、決定します。
- ★2日目の会場に関しては、1日目の終了後でないとわかりません。

2019 Nagasaki Venus Cup vol.11

日時	7月27日(土) 指導者会 9:30~ 試合開始 10:00~
会場	山里小学校
駐車台数	3台まで
参加費	参加費 6000円(1日目の朝, 指導者会の時に集めます。)

うパート

えパート



対戦表

時間	Aコート	Bコート
① 10:00	洗切 VS 銭座	天神 VS 山里
	TO 坂本 時津東	TO 山手 大園
② 11:00	坂本 VS 時津東	山手 VS 大園
	TO 洗切 銭座	TO 天神 山里
昼 食		
③ 12:15	山里 VS 洗切	銭座 VS 天神
	TO 大園 坂本	TO 時津東 山手
④ 7分後	大園 VS 坂本	時津東 VS 山手
	TO 山里 洗切	TO 銭座 天神
⑤ 7分後	洗切 VS 天神	銭座 VS 山里
	TO 坂本 山手	TO 時津東 大園
⑥ 7分後	坂本 VS 山手	時津東 VS 大園
	TO 洗切 天神	TO 銭座 山里
18:00~	懇親会【@居なか家食堂】	

【諸注意】

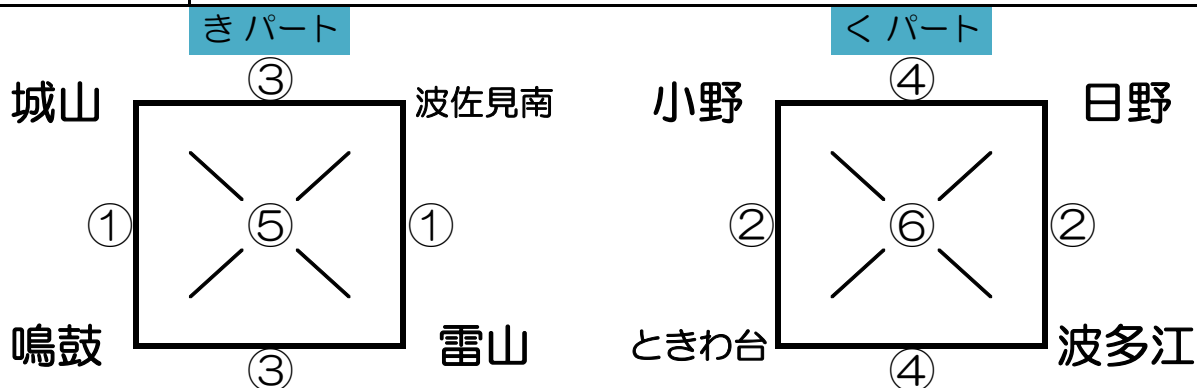
- ★開場は、9:00です。(それより早く到着しないようにしてください。)
- ★練習は、9:10から第2試合目のチーム、9:35から第1試合目のチームです。
- ★指導者会は、9:30からステージで行います。
- ★試合順、審判割については、上表で行います。
- ★駐車台数を守ってください。(近隣施設への無断駐車はやめてください。)
- ★弁当がらなどのゴミは責任もって持ち帰ってください。
- ★試合中はもちろん、観戦時・休憩中なども基本的なマナーを心がけてください。

【諸連絡】

- ☆各パートの順位により、2日目にトーナメント戦を行います。
- ☆決勝トーナメントの組合せは、1日目の結果により、決定します。
- ★2日目の会場に関しては、1日目の終了後でないとわかりません。

2019 Nagasaki Venus Cup vol.11

日時	7月27日(土) 指導者会 9:30~ 試合開始 10:00~
会場	時津小学校
駐車台数	4台まで
参加費	参加費 6000円(1日目の朝, 指導者会の時に集めます。)



対戦表

時間	Aコート	Bコート
① 10:00	城山 VS 鳴鼓	雷山 VS 波佐見南
	TO 小野 ときわ台	TO 波多江 日野
② 11:00	小野 VS ときわ台	波多江 VS 日野
	TO 城山 鳴鼓	TO 雷山 波佐見南
昼 食		
③ 12:15	波佐見南 VS 城山	鳴鼓 VS 雷山
	TO 日野 小野	TO ときわ台 波多江
④ 7分後	日野 VS 小野	ときわ台 VS 波多江
	TO 波佐見南 城山	TO 鳴鼓 雷山
⑤ 7分後	城山 VS 雷山	鳴鼓 VS 波佐見南
	TO 小野 波多江	TO ときわ台 日野
⑥ 7分後	小野 VS 波多江	ときわ台 VS 日野
	TO 城山 雷山	TO 鳴鼓 波佐見南
18:00~	懇親会【@居なか家食堂】	

【諸注意】

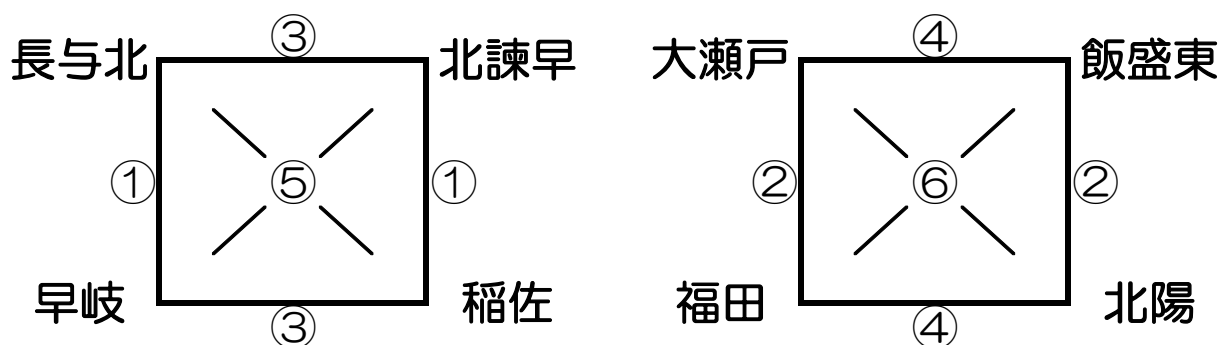
- ★開場は、9:00です。(それより早く到着しないようにしてください。)
- ★練習は、9:10から第2試合目のチーム、9:35から第1試合目のチームです。
- ★指導者会は、9:30からステージで行います。
- ★試合順、審判割については、上表で行います。
- ★駐車台数を守ってください。(近隣施設への無断駐車はやめてください。)
- ★弁当がらなどのゴミは責任もって持ち帰ってください。
- ★試合中はもちろん、観戦時・休憩中なども基本的なマナーを心がけてください。

【諸連絡】

- ☆各パートの順位により、2日目にトーナメント戦を行います。
- ☆決勝トーナメントの組合せは、1日目の結果により、決定します。
- ★2日目の会場に関しては、1日目の終了後でないとわかりません。

2019 Nagasaki Venus Cup vol.11

日時	7月27日(土) 指導者会 9:30~ 試合開始 10:00~
会場	坂本小学校
駐車台数	3台まで
参加費	参加費 6000円(1日目の朝, 指導者会の時に集めます。)



対戦表

時間	Aコート	Bコート
① 10:00	長与北 VS 早岐	稲佐 VS 北諫早
	TO 大瀬戸 福田	TO 北陽 飯盛東
② 11:00	大瀬戸 VS 福田	北陽 VS 飯盛東
	TO 長与北 早岐	TO 稲佐 北諫早
昼 食		
③ 12:15	北諫早 VS 長与北	早岐 VS 稲佐
	TO 飯盛東 大瀬戸	TO 福田 北陽
④ 7分後	飯盛東 VS 大瀬戸	福田 VS 北陽
	TO 北諫早 長与北	TO 早岐 稲佐
⑤ 7分後	長与北 VS 稲佐	早岐 VS 北諫早
	TO 大瀬戸 北陽	TO 福田 飯盛東
⑥ 7分後	大瀬戸 VS 北陽	福田 VS 飯盛東
	TO 長与北 稲佐	TO 早岐 北諫早
18:00~	懇親会【@居なか家食堂・4000円】	

【諸注意】

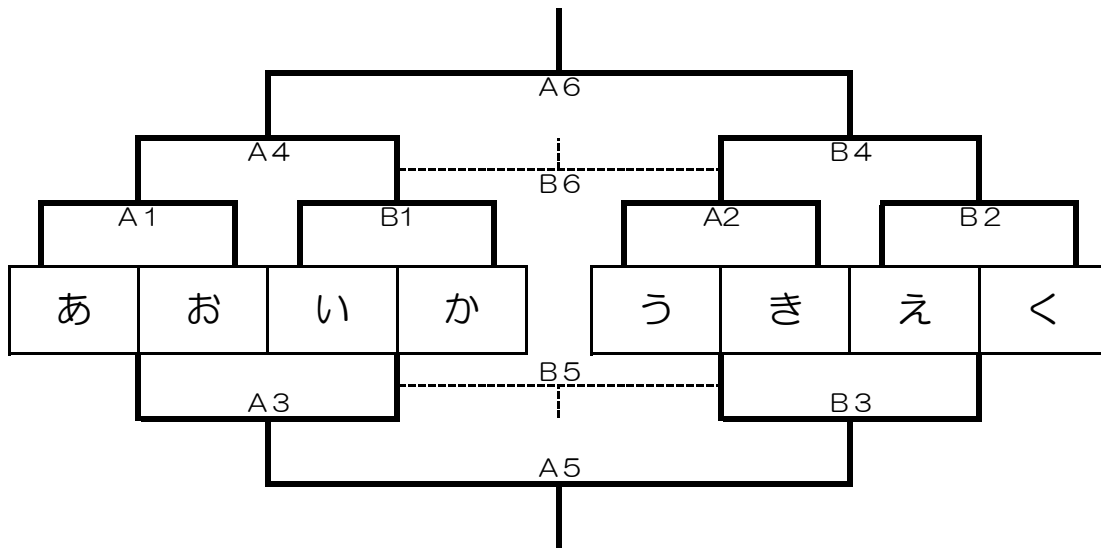
- ★開場は、9:00です。(それより早く到着しないようにしてください。)
- ★練習は、9:10から第2試合目のチーム、9:35から第1試合目のチームです。
- ★指導者会は、9:30からステージで行います。
- ★試合順、審判割については、上表で行います。
- ★駐車台数を守ってください。(近隣施設への無断駐車はやめてください。)
- ★弁当がらなどのゴミは責任もって持ち帰ってください。
- ★試合中はもちろん、観戦時・休憩中なども基本的なマナーを心がけてください。

【諸連絡】

- ☆各パートの順位により、2日目にトーナメント戦を行います。
- ☆決勝トーナメントの組合せは、1日目の結果により、決定します。
- ★2日目の会場に関しては、1日目の終了後でないとわかりません。

2019 Nagasaki Venus Cup vol.11

日 時	7月28日(日) 指導者会：8:30 試合開始：9:00
会 場	畝刈・山里・時津・鳴見台会場のいずれか。
駐車台数	畝刈・時津・鳴見台は4台，山里は3台。
組合せは予選リーグの結果による	



順	試合開始時刻	Aコート	Bコート
1	9:00	あ - お TO う ・ き	い - か TO え ・ く
2	前試合終了 7分後	う - き TO あ ・ お	え - く TO い ・ か
3	10分後	A1負 - B1負 A1勝 ・ B1勝	A2負 - B2負 A2勝 ・ B2勝
4	7分後	A1勝 - B1勝 A1負 ・ B1負	A2勝 - B2勝 A2負 ・ B2負
昼食			
5	昼食・B戦終了 7分後	A3勝 - B3勝 A4勝 ・ B4勝	A3負 - B3負 A4負 ・ B4負
6	7分後	A4勝 - B4勝 A3勝 ・ B3勝	A4負 - B4負 A3負 ・ B3負
閉会式			

【諸注意】

- ★開場は、8:00です。(それより早く到着しないようにしてください。)
- ★練習は、8:10から第2試合目のチーム、8:35から第1試合目のチームです。
- ★指導者会は、8:30からステージで行います。
- ★試合順、審判割については、上表で行います。
(第3試合以降のTOは、審判校で話し合ってください。)
- ★閉会式までに、各チーム最優秀賞1名・優秀賞2名・敢闘賞3名を決めておいてください。
- ★駐車台数を守ってください。(近隣施設への無断駐車はやめてください。)
- ★弁当がらなどのゴミは責任もって持ち帰ってください。
- ★試合中はもちろん、観戦時・休憩中なども基本的なマナーを心がけてください。